

Benzingőz ürítő mágnesszelep

Leírás

Az [EVAP](#) rendszer része.

Tesztelés

- Húzd le a csatlakozóját. Mérj a kivevézetésein ellenállást: 50 - 120 Ω kell látnod.
- Másik lehetőség, hogy lehúzd a vákumcsöveket, rákötöd az akksi megfelelő pólusait: ekkor behúz a szelep és a levegőnek szabadon kell járnia. Ha leveszed az áramot róla, akkor semminek se szabad átjutnia rajta.

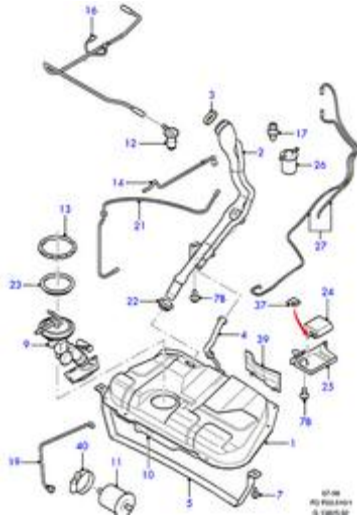
Ki- és beszerelés



- Ha jobban hozzá akarsz férni, akkor vedd le a légkamrát. Kösd le az akksi negatív sarkát.
- Húzd ki a szelep elektromos kábelét. Vedd le a tűzfalról, húzd le a vákumcsöveit és máris a tied a csibész.
- A visszahelyezés a fentiek ellentettje.

EVAP

EVAPorative emissions control - Párolgó kibocsájtások szabályozása



Az EVAP rendszer benzintank körüli részei

Általános leírás

Ez a rendszer azért van, hogy minimalizálja a felesleges szénhidrátok környezetbe való kerülését.

A tanksapka zárt és egy [aktív szénzsűrős doboz](#) van a tank alján, hogy összegyűjtse és tárolja parkoláskor a tankban összegyűlt benzingőzt. Amikor a motor jár, a gőzöket kivezetik a dobozból (az [ECU](#) irányítása alatt, egy [űritő mágnesszeleppel](#)) a szívócsőnkba, hogy aztán azt a motor elégesse.

Azért, hogy a hideg és/vagy alpjáraton pörgő motor rendesen járjon és hogy megvédjék a katalizátort a dús keveréktől, a [űritő mágnesszelepet](#) nem nyitja ki az [ECU](#) addig, amíg a motor nem üzemel vagy nem dolgozik részterheléssel. Ha ezek teljesülnek, akkor a [mágnesszelep](#) be- és kikapcsol, hogy az eltárolt gőzöket a beömlőbe engedje.

Rossz működés jelei

Rossz alpjárat, megálló motor és gyenge vezethetőség oka lehet a hibás [mágnesszelep](#), sérült [doboz](#), szétcsúszott, törött vagy rossz helyre dugott vákuumcsövek. Ellenőrizd a tanksapka tömítését, hogy nincs megrongálódva vagy deformálódva.

Üzemanyagszivárgást vagy benzinszag érzetét okozhatja a szivárgó üzemanyagcső, törött vagy sérült [doboz](#), nem működő [űritő mágnesszelep](#), széthúzott, rossz helyre bedugott vagy sérült gőz vagy control csövek.